

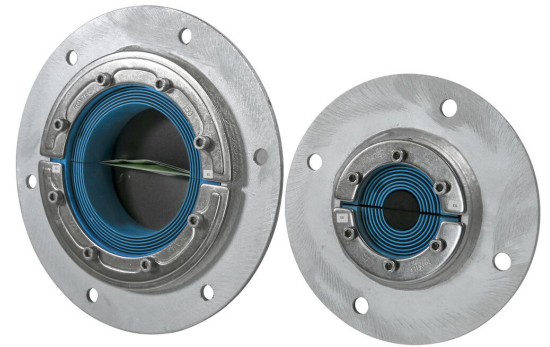


Vedação Roxtec RS EMC com SLF RS

Vedação para aplicações de EMC com luva para aparafusamento para uso com um único cabo ou tubo.

O Roxtec RS EMC com SLF RS é uma vedação que garante a compatibilidade eletromagnética. A vedação de entrada possui uma luva de metal e foi desenvolvida para uso com um único cabo ou tubo. A vedação possui duas metades com camadas removíveis, o que a torna adaptável a cabos e tubos de diferentes tamanhos. Há a opção de escolha entre a versão ES para blindagem eletromagnética e a versão PE para proteção contra distúrbios conduzidos. A luva é aparafusada na estrutura. Use o bastão de teste Roxtec EC para obter uma indicação do desempenho elétrico das instalações de passagem de cabos Roxtec BG™ ou ES.

- Resistente a roedores
- Rápido e fácil de instalar



Características do produto



Certificado contra fogo



À prova d'água



À prova de gás



Proteção contra EMI

Estrutura da instalação



Metal

Tipo de montagem



Aparafusada

Classificações e certificados

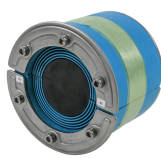
- | | | |
|---|--|---|
| Fogo <ul style="list-style-type: none">A-CLASS de acordo com o Código FTP IMO 2010Classificação E/EI de acordo com EN 13501Classificação F/T de acordo com UL 1479H-CLASS de acordo com curva de carga de incêndio IMO 2010 FTP Code + HCJetfire de acordo com ISO 22899-1 e OTI 95634 | Proteção contra vazamento <ul style="list-style-type: none">Gás: 2,67 bar (catastrófico)Água: 4 bar (catastrófico) | Suporta <ul style="list-style-type: none">Blindagem eletromagnéticaEqualização do potencial |
|---|--|---|

Dados de componente de vedação

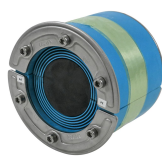
Componentes de vedação



Luva SLF RS



Vedação RS ES

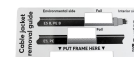


Vedação RS PE



Lubrificante Roxtec

Acessórios



Acessórios ES e BG

Para obter informações detalhadas, acesse [roxtec.com](https://www.roxtec.com).



The product information provided by Roxtec does not release the purchaser of the Roxtec system, or part thereof, from the obligation to independently determine the suitability of the products for the intended process, installation and/or use.

Roxtec gives no guarantee for the Roxtec system or any part thereof and assumes no liability for any loss or damage whatsoever, whether direct, indirect, consequential, loss of profit or otherwise, occurred or caused by the Roxtec systems or installations containing components not manufactured by an authorized manufacturer and/or occurred or caused by the use of the Roxtec system in a manner or for an application other than for which the Roxtec system was designed or intended.

Roxtec expressly excludes any implied warranties of merchantability and fitness for a particular purpose and all other express or implied representations and warranties provided by statute or common law. User determines suitability of the Roxtec system for intended use and assumes all risk and liability in connection therewith. In no event shall Roxtec be liable for indirect, consequential, punitive, special, exemplary or incidental damages or losses.

The Roxtec products are offered and sold in accordance with the conditions of the Roxtec General Terms of Sales. The latest version of the Roxtec General Terms of Sales can be downloaded from <https://www.roxtec.com/en/about-us/about-roxtec/general-terms-of-sales/>

We reserve the right to make changes to the product and technical information without further notice. Any errors in print or entry are no claims for indemnity. The content of this publication is the property of Roxtec International AB and is protected by copyright.

This document was generated on: 2024-04-23